



(A) ÉLÉVATION AVANT

CLASSIFICATION CODE DE CONSTRUCTION DU QUÉBEC (CNB 2010)

USAGE PRINCIPALE: HABITATION GROUPE C
 USAGE SECONDAIRE: GARAGE STATIONNEMENT (SOUS-SOL DIVISION F3)
 AIRE DE BÂTIMENT: 772.95 M.C. (8 320 P.C.)
 ARTICLE: 3.2.2.50 iv) PARTIE 3
 NOMBRE DE RUE: 1
 TYPE DE CONSTRUCTION: COMBUSTIBLE
 HAUTEUR DU BÂTIMENT: 4 ÉTAGES
 BÂTIMENT PROTÉGÉ PAR GICLEURS: OUI
 SYSTÈME DE CANALISATION INCENDIE REQUIS: OUI
 SYSTÈME D'ALARME INCENDIE REQUIS: OUI
 SYSTÈME DÉTECTEUR INCENDIE REQUIS: OUI
 BÂTIMENT DE GRANDE HAUTEUR: NON
 RÉSISTANCE AU FEU REQUISE:
 -PLANCHER: 1 HRES
 -MURS, POTEAUX ET ARC PORTEURS: 1 HRE
 -TOIT: NON REQUIS
 -ENTRE LOGEMENT: 1 HRE
 -ISSUES ET CORRIDOR: 1 HRE
 -GARAGE / HABITATION: 2 HRES
 -GARAGE / RANGEMENT: 1,5 HRES
 -VIDE TECH. VERTICAUX: 45 MIN ET SOUS-SOL 1 HRE
 -GAINE ASCENSEUR: 1 HRE ET SOUS-SOL 2 HRES
 -MÉCANIQUE ASCENSEUR: 1 HRE
 -MÉCANIQUE: 1 HRE

RÉPARTITION DES MATÉRIAUX EXTÉRIEURS (EXCLUANT LES OUVERTURES)

ÉLÉVATION AVANT: 2369 P.C.
 MAÇONNERIE: 1 673 P.C. (70.6%)
 AUTRES: 696 P.C. (29.4%)

ÉLÉVATION DROITE: 4 603 P.C.
 MAÇONNERIE: 3 353 P.C. (72.8%)
 AUTRES: 1 250 P.C. (27.2%)

ÉLÉVATION ARRIÈRE: 1949 P.C.
 MAÇONNERIE: 1 402 P.C. (71.9%)
 AUTRES: 547 P.C. (28.1%)

ÉLÉVATION GAUCHE: 4 668 P.C.
 MAÇONNERIE: 3 333 P.C. (71.4%)
 AUTRES: 1 335 P.C. (28.6%)



(B) ÉLÉVATION DROITE

ARCHITECTE

GILLES L. TREMBLAY
 ARCHITECTE

650, rue Graham Bell, Bureau 1100
 Québec, (Québec) Qc G1H 4H5
 Tél: 418 687 2666
 gilles@gl-tremblay.com

PROMOTEUR

ENTREPRENEUR

INGÉNIEUR EN STRUCTURE

INGÉNIEUR EN MÉCANIQUE

ARSENTEUR-GÉOMÈTRE

REVISIONS

NO.	REMARKS	DATE	J.M.A.
7			
6	DEMANDE PERMIS 2	2017-03-07	
5	DEMANDE DE PERMIS	2016-11-03	
4	MODIFICATION AMÉN. INTÉRIEUR	2016-09-22	
3	POUR COORDINATION	2016-09-15	
02	POUR COORDINATION	2016-09-14	
1	ESQUISSE	2016-09-13	

PROJET

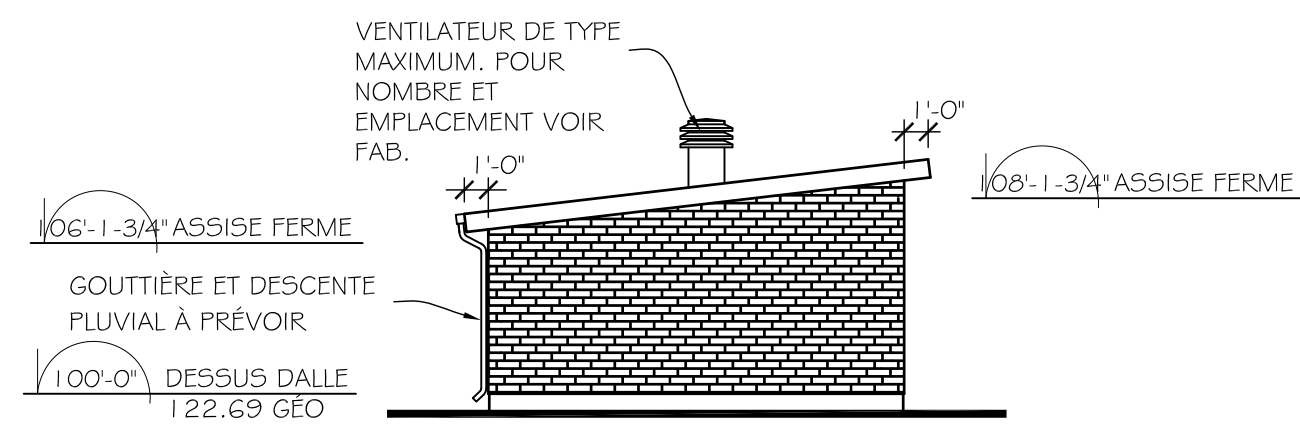
ESPACE ORSAINVILLE
 17 035 BOULEVARD
 HENRI-BOURASSA

IDENTIFICATION

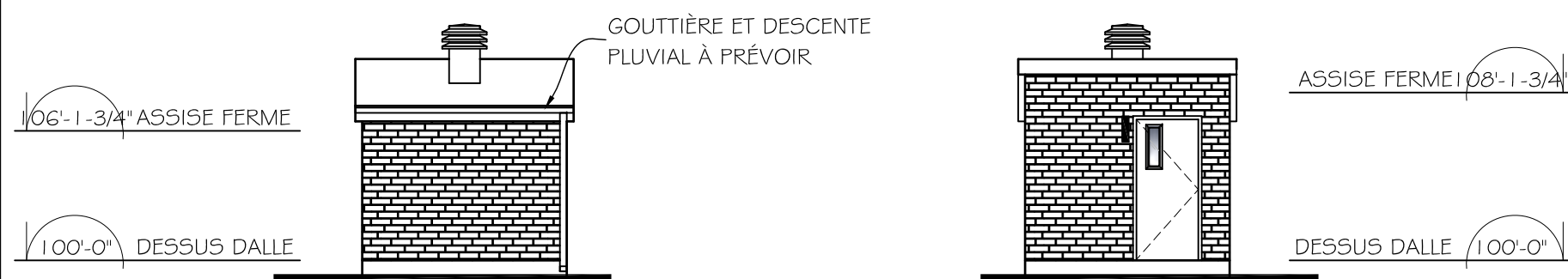
ÉLÉVATIONS AVANT ET DROITE

SCEAU

CONCEPT:	DESSIN:	VÉRIFICATION:
GLT	AB	
ÉCHELLE		DATE
1/8" = 1'-0"		2016-08-25
FICHER DAO		
ESQ.4DWG /HENRI-BOURASSA 24.LOG		
DOSSIER	FEUILLE	
GILLES PELLETIER	2 DE 11	

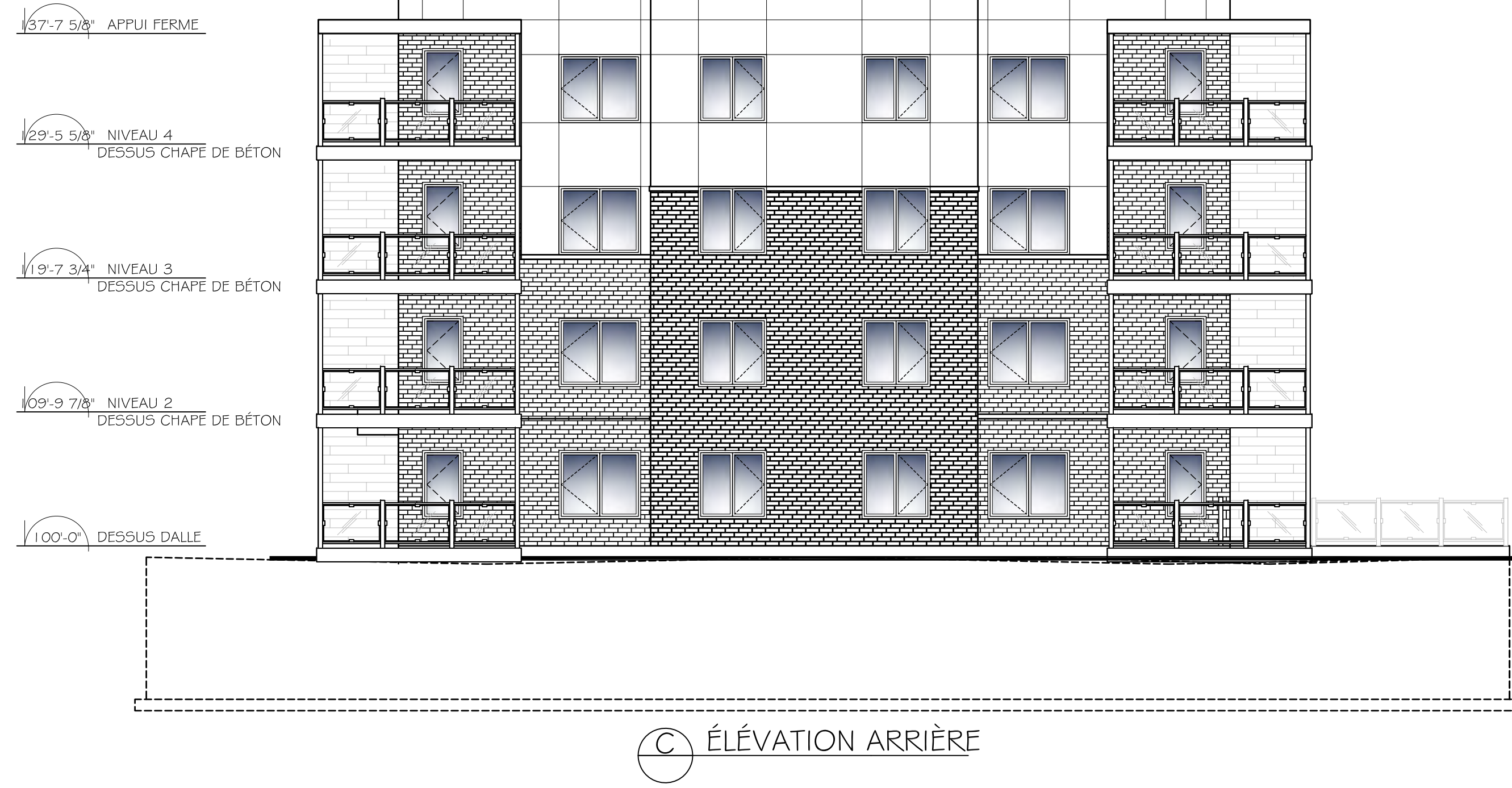


CABANON ESCALIER
ÉLEVATION LATÉRALE GAUCHE



CABANON ESCALIER
ÉLEVATION ARRIÈRE

CABANON ESCALIER
ÉLEVATION AVANT



ÉLEVATION ARRIÈRE



ÉLEVATION GAUCHE

CLASSIFICATION CODE DE CONSTRUCTION DU QUÉBEC (CNB 2010)

USAGE PRINCIPALE: HABITATION GROUPE C
USAGE SECONDAIRE: GARAGE STATIONNEMENT (SOUS-SOL DIVISION F3
AIRE DE BÂTIMENT: 772.95 M.C. (Ø 320 P.C.)
ARTICLE: 3.2.2.50 iv) PARTIE 3
NOMBRE DE RUE: 1
TYPE DE CONSTRUCTION: COMBUSTIBLE
HAUTEUR DU BÂTIMENT: 4 ÉTAGES
BÂTIMENT PROTÉGÉ PAR GICLEURS: OUI
SYSTÈME DE CANALISATION INCENDIE REQUIS: OUI
SYSTÈME D'ALARME INCENDIE REQUIS: OUI
-SYSTÈME DÉTECTEUR INCENDIE REQUIS: OUI
BÂTIMENT DE GRANDE HAUTEUR: NON
RÉSISTANCE AU FEU REQUISE:
-PLANCHER: 1 HRE
-MURS, POTEAUX ET ARC PORTEURS: 1 HRE
-TOIT: NON REQUIS
-ENTRE LOGEMENT: 1 HRE
-ISSUES ET CORRIDOR: 1 HRE
-GARAGE / HABITATION: 2 HRES
-GARAGE / RANGEMENT: 1,5 HRES
-VIDE TECH. VERTICAUX: 45 MIN ET SOUS-SOL 1 HRE
-GAINÉ ASCENSEUR: 1 HRE ET SOUS-SOL 2 HRES
-MÉCANIQUE ASCENSEUR: 1 HRE
-MÉCANIQUE: 1 HRE

RÉPARTITION DES MATÉRIAUX EXTÉRIEURS (EXCLUANT LES OUVERTURES)

ÉLEVATION AVANT: 2369 P.C.
MAÇONNERIE: 1 673 P.C. (70.6%)
AUTRES: 696 P.C. (29.4%)

ÉLEVATION DROITE: 4 603 P.C.
MAÇONNERIE: 3 353 P.C. (72.8%)
AUTRES: 1 250 P.C. (27.2%)

ÉLEVATION ARRIÈRE: 1949 P.C.
MAÇONNERIE: 1 402 P.C. (71.9%)
AUTRES: 547 P.C. (28.1%)

ÉLEVATION GAUCHE: 4 668 P.C.
MAÇONNERIE: 3 333 P.C. (71.4%)
AUTRES: 1 335 P.C. (28.6%)

ARCHITECTE

GILLES L. TREMBLAY
ARCHITECTE

650, rue Graham Bell, Bureau 1100
Québec (Québec) Qc G1H 4H5
Tél: 418 687 2622
gltremblay@at-arc.com

PROMOTEUR

ENTREPRENEUR

INGÉNIEUR EN STRUCTURE

INGÉNIEUR EN MÉCANIQUE

ARFENTEUR-GÉOMÈTRE

REVISIONS

NO.	REMARKS	DATE
7		
6	DEMANDE PERMIS 2	2017-03-07
5	DEMANDE DE PERMIS	2016-11-03
4	MODIFICATION AMÉN. INTÉRIEUR	2016-09-22
3	POUR COORDINATION	2016-09-15
02	POUR COORDINATION	2016-09-14
1	ESQUISSE	2016-09-13

PROJET

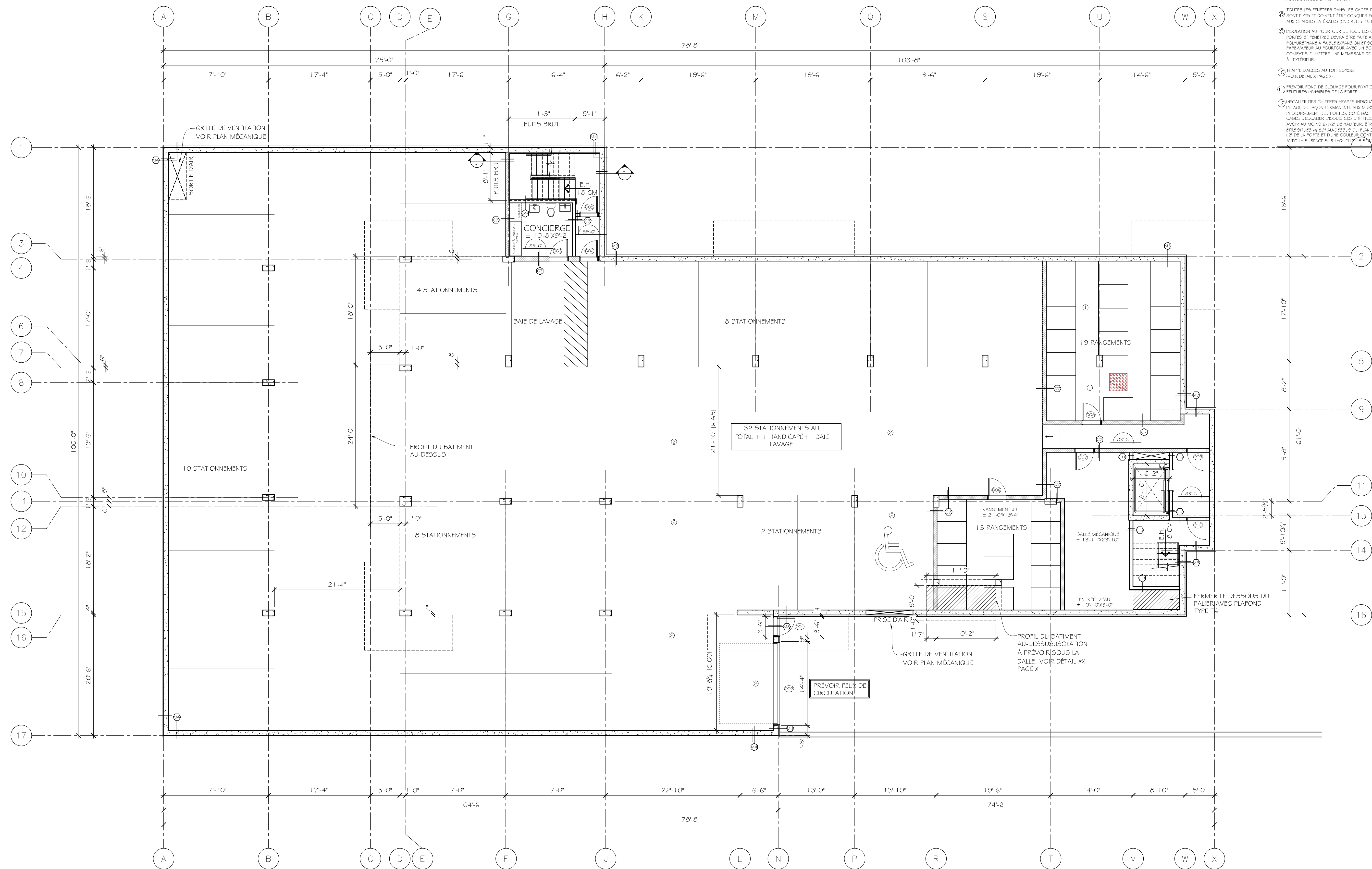
ESPACE ORSAINVILLE
17 035 BOULEVARD
HENRI-BOURASSA

IDENTIFICATION

ÉLEVATION ARRIÈRE ET
GAUCHE

SCEAU

CONCEPT:	DESSIN:	VÉRIFICATION:
GLT	AB	
ÉCHELLE		DATE
1/8" = 1'-0"		2016-08-25
FICHIER DAO		
ESQ.4DWG /HENRI-BOURASSA 24.LOG		
DOSSIER	FEUILLE	
GILLES PELLETIER	3 DE 11	



LEGENDE

- (X) NUMÉROTATION DE PORTE
- (X) NOTE SPÉCIFIQUE
- (X) FINI DE PLANCHER
- (X-X) NIVEAU
- (X) TYPE DE MUR OU CLOISON
- (X) NUMÉRO DE DIRECTIVE

- NOTES SPÉCIFIQUES**
- 1 DIVISION ENTRE RANGEMENT GRILLAGE JUSQU'À 1'8" EN-DESSOUS DU PLAFOND. FERMER AVEC GRILLAGE À L'HORIZONTALE POUR GARDER L'ESPACE LIBRE POUR GICLER.
 - 2 TOUJOURS CONSERVER 7'-6" DE HAUTEUR LIBRE DANS L'ALLEE D'ACCÈS MENANT AU STATIONNEMENT POUR HANDICAPÉ ET DANS CE DERNIER, POUR LES STATIONNEMENTS RÉGULIERS CONSERVER UN MINIMUM DE 6'-6".
 - 3 PRÉVOIR PANNEAU INTERCOM EXTERIEUR.
 - 4 SOUFFLAGE POUR BOITE POSTALE MODÈLE #1-1000 - ALUMINIUM FIN #220 (6 BOUTES X6 BOUTES).
 - 5 GRILLE GRATTE-PIED AT-4000, SANS DRAIN, COULEUR À ÉTIRE.
 - 6 PRÉVOIR 3 TABLETTES GRILLAGÉES DANS LES LINGÈRES ET 2 TABLETTES GRILLAGÉES DANS LES GARDES-ROBES.
 - 7 PRÉVOIR UNE BANDE DE CÉRAMIQUE 1'6" DE HAUT AU POURTOUR DES BAINS POOLUM.
 - 8 TOUTES LES FENÊTRES DANS LES CAGES D'ESCALIERS SONT FIXES ET DOIVENT ÊTRE CONÇUES POUR RÉSISTER AUX CHARGES LATÉRALES (OND #1, 3, 13 ET #1, 3, 17).
 - 9 ISOLATION AU POURTOUR DE TOUTES LES CAGES DE PORTES ET FENÊTRES DEVA ÊTRE FAITE AVEC DU POLYURÉTHANE À FAIBLE EXPANSION ET SCÉLER LE PARE-VAPEUR AU POURTOUR AVEC UN SCÉLANT COMPATIBLE. METTRE UNE MEMBRANE DE TYPE "RÉSISTO" À L'EXTÉRIEUR.
 - 10 TRAPPE D'ACCÈS AU TOIT 30X36" (VOIR DÉTAIL X PAGE X).
 - 11 PRÉVOIR FOND DE CLOUAGE POUR FIXATION DES FENÊTRES INVERSÉES DE LA PORTE.
 - 12 INSTALLER DES CHIFFRES ARABES INDICANT LE # DE L'ÉTAGE DE FAÇON PERMANENTE AUX MURS DANS LE PROLONGEMENT DES PORTES, CÔTÉ GÂCHES DANS LES CAGES D'ESCALIERS DESUS. CES CHIFFRES DOIVENT AVOIR AU MOINS 2-1/2" DE HAUTEUR, ÊTRE EN RELIEF, ÊTRE SITUÉS @ 39" AU-DESSOUS DU PLANCHER FINI ET @ 1'2" DE LA PORTE ET D'UNE COULEUR CONTRASTANTE. AVEC LA SURFACE SUR LAQUELLE LES POINTS APPUÏQUÉS.

ARCHITECTE

GILLES L. TREMBLAY
ARCHITECTE

650, rue Graham Bell, Bureau 100
Québec, (Québec) Qc G1N 4M5
Tél: 418-687-6600
Téléc: 418-687-7666
gltremblay@arcan.com

PROMOTEUR

ENTREPRENEUR

INGÉNIEUR EN STRUCTURE

INGÉNIEUR EN MÉCANIQUE

ARFENETEUR-GÉOMÈTRE

REVISIONS

NO.	REMARKS	DATE	J.M.V.A.
7			
6	DEMANDE PERMIS 2	2017-03-07	
5	DEMANDE DE PERMIS	2016-11-03	
4	MODIFICATION AMÉN. INTÉRIEUR	2016-09-22	
3	POUR COORDINATION	2016-09-15	
02	POUR COORDINATION	2016-09-14	
1	ESQUISSE	2016-09-13	

PROJET

ESPACE ORSAINVILLE
17 035 BOULEVARD
HENRI-BOURASSA

IDENTIFICATION

SOUS-SOL



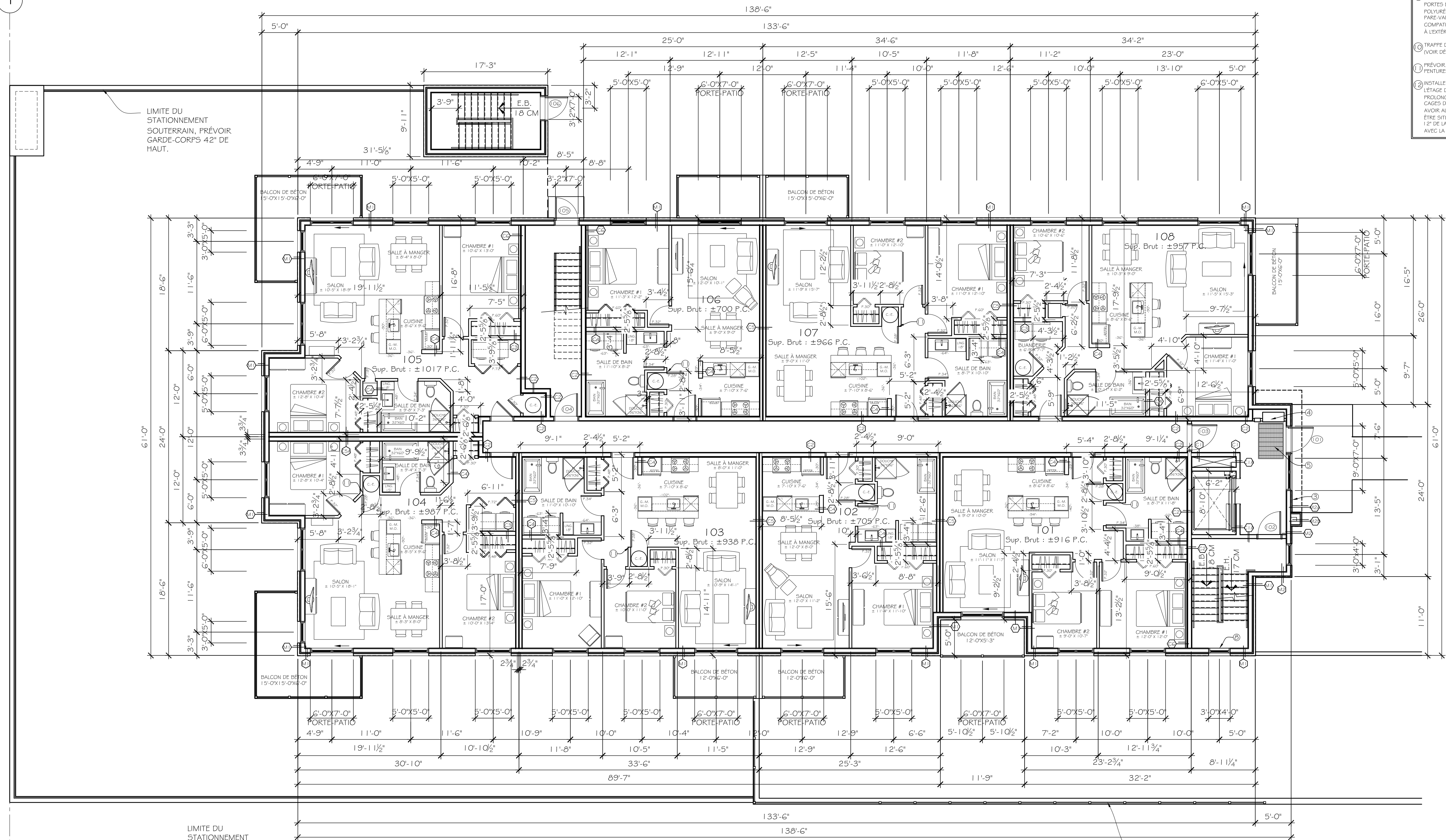
CONCEPT: GLT **DESSIN:** AB **VÉRIFICATION:**

ÉCHELLE: XX" = 1'-0" **DATE:** 2016-08-25

FICHER DAO: ESQ.4DWG /HENRI-BOURASSA 24.LOG

DOSSIER: GILLES PELLETIER **FEUILLE:** 4 DE 11

1



LEGENDE

(X)	NUMÉROTATION DE PORTE
(X)	NOTE SPÉCIFIQUE
(X-X)	FINI DE PLANCHER
(X-X)	NIVEAU
(X-X)	TYPE DE MUR OU CLOISON
(X-X)	NUMÉRO DE DIRECTIVE

- NOTES SPÉCIFIQUES
- DIVISION ENTRE RANGEMENT GRILLAGE JUSQU'À 1 P" EN-DESSOUS DU PLAFOND. FERMER AVEC GRILLAGE À HORIZONTALS POUR GARDER L'ESPACE LIBRE POUR GICLER.
 - TOUJOURS CONSERVER 7"-0" DE HAUTEUR LIBRE DANS L'ALLÉE D'ACCÈS MENANT AU STATIONNEMENT POUR HANDICAPÉ ET DANS CE DERNIER, POUR LES STATIONNEMENTS RÉGULIERS CONSERVER UN MINIMUM DE 6'-0".
 - PRÉVOIR PANNEAU INTERCOM EXTERIEUR.
 - SOUFFLAGE POUR BOITE POSTALE MODÈLE # 1 000 - ALUMINIUM FIN #220 (6 BOITES X6 BOITES).
 - GRILLE GRATTE-PIED AT-4000, SANS DRAIN, COULEUR À FINIR.
 - PRÉVOIR 3 TABLETTES GRILLAGÉES DANS LES LINGÈRES ET 2 TABLETTES GRILLAGÉES DANS LES GARDES-ROBES.
 - PRÉVOIR UNE BANDE DE CÉRAMIQUE 1"0" DE HAUT AU POURTOUR DES BAINS POOLIM.
 - TOUTES LES FENÊTRES DANS LES CAGES D'ESCALIERS SONT FIXES ET DOIVENT ÊTRE COUPLÉES POUR RÉSISTER AUX CHARGES LATÉRALES (OND A1, B1-15 ET A1, B1-17).
 - ISOLATION AU POURTOUR DE TOUTS LES CADRES DE PORTES ET FENÊTRES DEVA ÊTRE FAITE AVEC DU POLYURÉTHANE À FAIBLE EXPANSION ET SCÉLER LE PARE-VAPEUR AU POURTOUR AVEC UN SCÉLANT COMPATIBLE. METTRE UNE MEMBRANE DE TYPE "RÉSISTO" À L'EXTÉRIEUR.
 - TRAPPE D'ACCÈS AU TOIT 30X36" (VOIR DÉTAIL À PAGE XI).
 - PRÉVOIR FOND DE CLOUAGE POUR FIXATION DES FENÊTRES INVERSIBLES DE LA PORTE.
 - INSTALLER DES CHIFFRES ARABES INDICANT LE # DE LÉTAJÉ DE FAÇON PERMANENTE AUX MURS DANS LE Prolongement DES PORTES, CÔTÉ GÂCHES DANS LES CAGES D'ESCALIERS (DESSE). CES CHIFFRES DOIVENT AVOIR AU MOINS 2-1/2" DE HAUTEUR, ÊTRE EN RELIEF, ÊTRE SITUÉS @ 39" AU-DESSOUS DU PLANCHER FIN ET @ 12" DE LA PORTE ET D'UNE COULEUR CONTRASTANTE. AVEC LA SURFACE SUR LAQUELLE ILS SONT AFFRIQUÉS.

LIMITE DU STATIONNEMENT SOUTERRAIN, PRÉVOIR GARDE-CORPS 42" DE HAUT.

PRÉVOIR GARDE-CORPS 42" DE HAUT.

LIMITE DU STATIONNEMENT SOUTERRAIN, PRÉVOIR GARDE-CORPS 42" DE HAUT.

ARCHITECTE

GILLES L. TREMBLAY
ARCHITECTE

650, rue Granit, Bureau 100
Québec, (Québec) G1H 4M5
Tél: 418 687 6600
Télex: 418 687 7666
gilles@glta.com

PROMOTEUR

ENTREPRENEUR

INGÉNIEUR EN STRUCTURE

INGÉNIEUR EN MÉCANIQUE

ARTISAN-GEOMETRE

REVISIONS

NO.	REMARKS	DATE	J.M.V.A.
7			
6	DEMANDE PERMIS 2	2017-03-07	
5	DEMANDE DE PERMIS	2016-11-03	
4	MODIFICATION AMÉN. INTÉRIEUR	2016-09-22	
3	POUR COORDINATION	2016-09-15	
02	POUR COORDINATION	2016-09-14	
1	ESQUISSE	2016-09-13	

PROJET

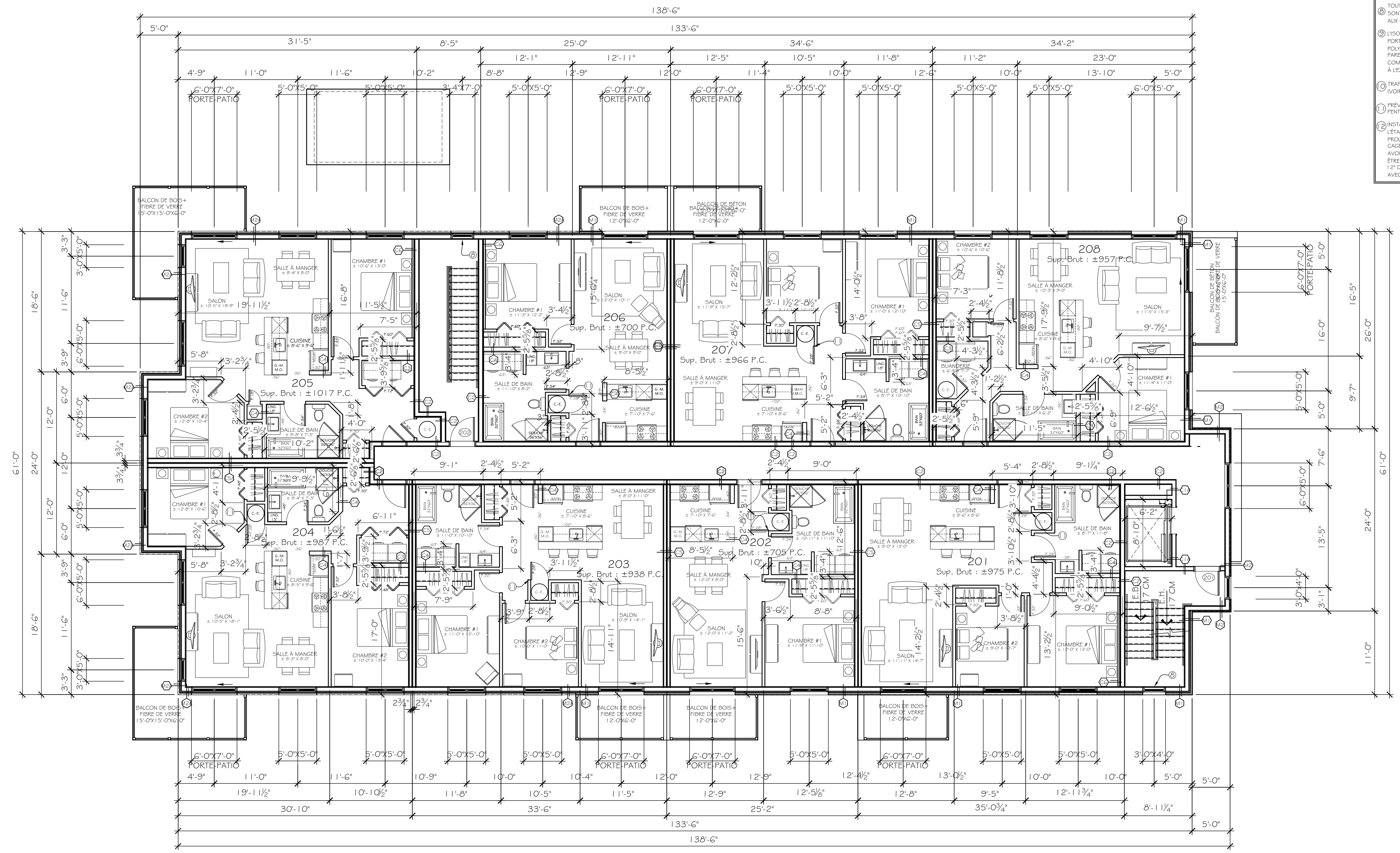
ESPACE ORSAINVILLE
17 035 BOULEVARD
HENRI-BOURASSA

IDENTIFICATION

NIVEAU 100

SCEAU

CONCEPT:	DESSIN:	VÉRIFICATION:
GLT	AB	
ÉCHELLE		DATE
1/8" = 1'-0"		2016-08-25
FICHER DAO		
ESQ.4DWG /HENRI-BOURASSA 24.LOG		
DOSSIER	FEUILLE	
GILLES PELLETIER	5 DE 11	



LEGENDE

(X)	NUMÉROTATION DE PORTE
(X)	NOTE SPÉCIFIQUE
(X-X)	FINI DE PLANCHER
(X-X)	NIVEAU
(X-X)	TYPE DE MUR OU CLOISON
(X-X)	NUMÉRO DE DIRECTIVE

- NOTES SPÉCIFIQUES**
- DIVISION ENTRE RANGEMENT GRILLAGE JUSQU'À 1" EN DESSOUS DU PLAFOND. PRIMER AVEC GRILLAGE À HORIZONTALS POUR GARDER L'ESPACE LIBRE POUR GICLER.
 - TOUTJOURS CONSERVER 7"-6" DE HAUTEUR LIBRE DANS L'ALLÉE D'ACCÈS MENANT AU STATIONNEMENT POUR HANDICAPÉ ET DANS CE DERNIER, POUR LES STATIONNEMENTS RÉGULIERS CONSERVER UN MINIMUM DE 6'-6".
 - PRÉVOIR PANNEAU INTERCOM EXTERIEUR.
 - SOUFFLAGE POUR BOITE POSTALE MODÈLE #1 000 - ALUMINIUM FIN #220 (6 BOITES X6 BOITES).
 - GRILLE GRATTE-PIED AT-4000, SANS DRAIN, COULEUR À TENIR.
 - PRÉVOIR 3 TABLETTES GRILLAGÉES DANS LES LINGRIERS ET 2 TABLETTES GRILLAGÉES DANS LES GARDES-ROBES.
 - PRÉVOIR UNE BANDE DE CÉRAMIQUE 1"6" DE HAUT AU POURTOUR DES BAINS POOLIM.
 - TOUTES LES FENÊTRES DANS LES CAGES D'ESCALIERS SONT FIXES ET DOIVENT ÊTRE CONÇUES POUR RÉSISTER AUX CHARGES LATÉRALES (OND A1, B1.15 ET A1, B1.17).
 - ISOLATION AU POURTOUR DE TOUTS LES CADRES DE PORTES ET FENÊTRES DEVA ÊTRE FAITE AVEC DU POLYURÉTHANE À FAIBLE EXPANSION ET SCÉLER LE PARE-VAPEUR AU POURTOUR AVEC UN SCÉLANT COMPATIBLE. METTRE UNE MEMBRANE DE TYPE "RÉSISTO" À L'EXTÉRIEUR.
 - TRAPPE D'ACCÈS AU TOIT 30X36" (VOIR DETAIL X PAGE X).
 - PRÉVOIR FOND DE CLOUAGE POUR FIXATION DES FENÊTRES INVERSÉES DE LA PORTE.
 - INSTALLER DES CHIFFRES ARABES INDICANT LE # DE L'ÉTAGE DE FAÇON PERMANENTE AUX MURS DANS LE Prolongement DES PORTES, CÔTÉ GÂCHES DANS LES CAGES D'ESCALIERS DESSE. CES CHIFFRES DOIVENT AVOIR AU MOINS 2-1/2" DE HAUTEUR, ÊTRE EN RELIEF, ÊTRE SITUÉS @ 39" AU-DESSOUS DU PLANCHER FIN ET @ 1"2" DE LA PORTE ET D'UNE COULEUR CONTRASTANTE. AVEC LA SURFACE SUR LAQUELLE ILS SONT APPROUVÉS.

ARCHITECTE

GILLES L. TREMBLAY
ARCHITECTE

650, rue Granby Est, Bureau 1100
Québec, (Québec) G1M 4M5
Tél: 418 687 6600
Téléc: 418 687 7666
gltremblay@atn.com

PROMOTEUR

ENTREPRENEUR

INGÉNIEUR EN STRUCTURE

INGÉNIEUR EN MÉCANIQUE

ARTISAN-GEOMÈTRE

REVISIONS

NO.	REMARKS	DATE (J/M/A)
7		
6	DEMANDE PERMIS 2	2017-03-07
5	DEMANDE DE PERMIS	2016-11-03
4	MODIFICATION AMÉN. INTÉRIEUR	2016-09-22
3	POUR COORDINATION	2016-09-15
2	POUR COORDINATION	2016-09-14
1	ESQUISSE	2016-09-13

PROJET

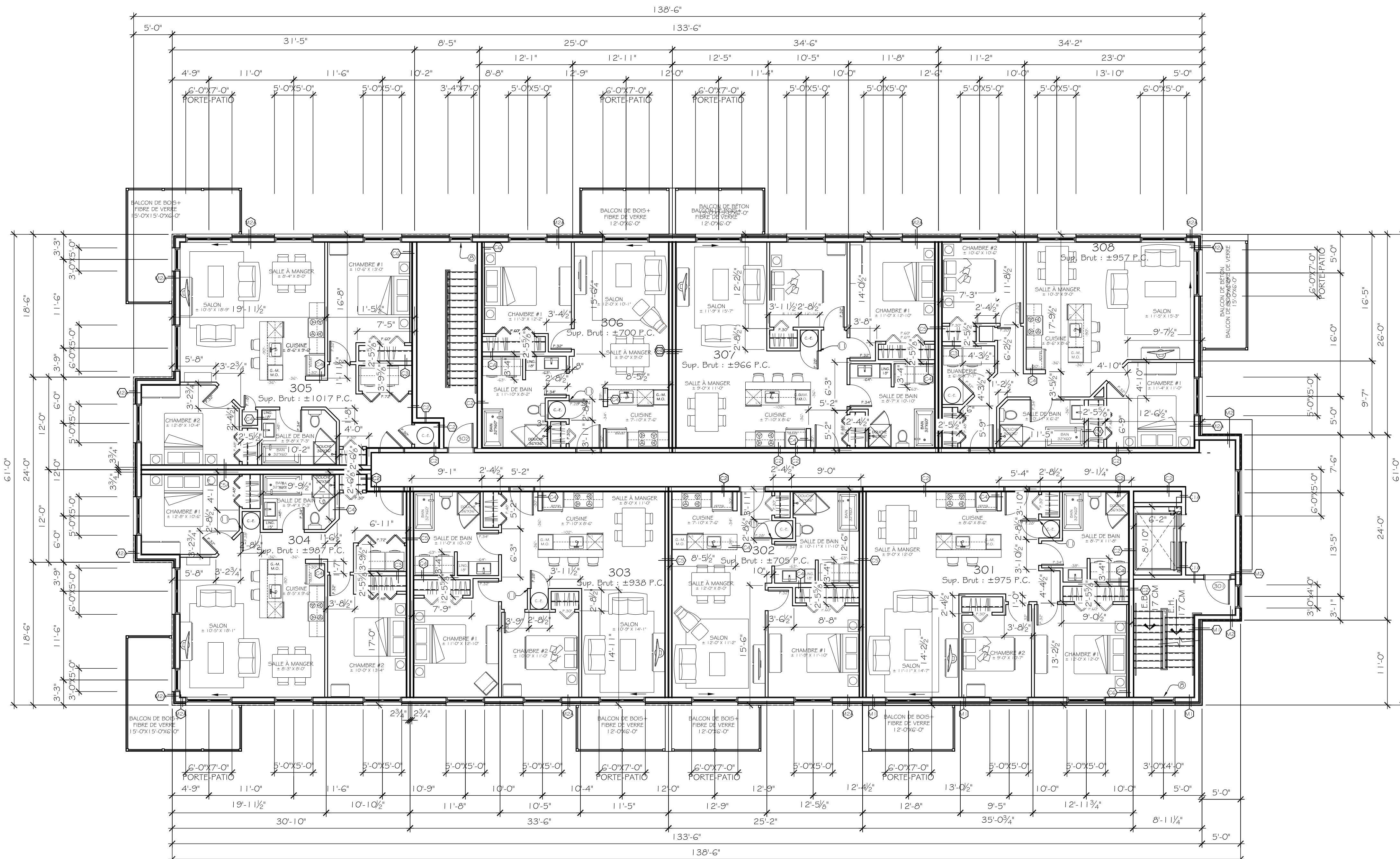
ESPACE ORSAINVILLE
17 035 BOULEVARD
HENRI-BOURASSA

IDENTIFICATION

NIVEAU 200



CONCEPT:	DESSIN:	VÉRIFICATION:
GLT	AB	
ÉCHELLE		DATE
1/8" = 1'-0"		2016-08-25
FICHER DAO		
ESQ.4DWG /HENRI-BOURASSA 24.LOG		
DOSSIER	FEUILLE	
GILLES PELLETIER	6 DE 11	



LEGENDE

(X)	NUMÉROTATION DE PORTE
(X)	NOTE SPÉCIFIQUE
(X-X)	FINI DE PLANCHER
(X-X)	NIVEAU
(O)	TYPE DE MUR OU CLOISON
(A)	NUMÉRO DE DIRECTIVE

- NOTES SPÉCIFIQUES
- DIVISION ENTRE RANGEMENT GRILLAGE JUSQU'A 1" EN DESSOUS DU PLAFOND. FERMER AVEC GRILLAGE À HORIZONTALS POUR GARDER ESPACE LIBRE POUR GICLER.
 - TOUJOURS CONSERVER 7"-6" DE HAUTEUR LIBRE DANS L'ALLEE D'ACCÈS MENANT AU STATIONNEMENT POUR MANŒUVRE ET DANS CE DERNIER, POUR LES STATIONNEMENTS RÉGULIERS CONSERVER UN MINIMUM DE 6'-6".
 - PRÉVOIR PANNEAU INTERCOM EXTERIEUR.
 - SOUFFLAGE POUR BOITE POSTALE MODÈLE #1 1000 - ALUMINIUM FIN #220 (6 BOITES X6 BOITES).
 - GRILLE GRATTE-PIED AT-4000, SANS DRAIN, COULEUR À ÉTRE.
 - PRÉVOIR 3 TABLETTES GRILLAGÉES DANS LES LINGIERES ET 2 TABLETTES GRILLAGÉES DANS LES GARDEROBES.
 - PRÉVOIR UNE BANDE DE CÉRAMIQUE 1"6" DE HAUT AU POURTOUR DES BAINS POOLUM.
 - TOUTES LES FENÊTRES DANS LES CAGES D'ESCALIERS SONT FIXES ET DOIVENT ÊTRE CONÇUES POUR RÉSISTER AUX CHARGES LATÉRALES (DND A.1.3.15 ET A.1.3.17).
 - ISOLATION AU POURTOUR DE TOUTES LES CAGES DE PORTES ET FENÊTRES DEVA ÊTRE FAITE AVEC DU POLYURETHANE À FAIBLE EXPANSION ET SCÉLER LE PAR-VANTER AU POURTOUR AVEC UN SCÉLANT COMPATIBLE. METTRE UNE MEMBRANE DE TYPE "RÉSISTO" À L'EXTÉRIEUR.
 - TRAPPE D'ACCÈS AU TOIT 30X36" (VOIR DÉTAIL X PAGE XI).
 - PRÉVOIR FOND DE CLOUAGE POUR FIXATION DES FENÊTRES INVERSÉES DE LA PORTE.
 - INSTALLER DES CHIFFRES ARABES INDICANT LE # DE LÉTAJE DE FAÇON PERMANENTE AUX MURS DANS LE Prolongement DES PORTES, CÔTÉ GÂCHES DANS LES CAGES D'ESCALIERS DESQUELLES CES CHIFFRES DOIVENT AVOIR AU MOINS 2-1/2" DE HAUTEUR, ÊTRE EN RELIEF, ÊTRE SITUÉS @ 39" AU-DESSOUS DU PLANCHER FIN ET @ 1"2" DE LA PORTE ET D'UNE COULEUR CONTRASTANTE. AVEC LA SURFACE SUR LAQUELLE ILS SONT AFFRÉQUÉS.

ARCHITECTE

GILLES L. TREMBLAY
ARCHITECTE

650, rue Granby Est, Bureau 100
Québec, (Québec) Qc G1H 4M5
Tél: 418-687-6600
Téléc: 418-687-7666
gltremblay@arcan.com

PROMOTEUR

ENTREPRENEUR

INGÉNIEUR EN STRUCTURE

INGÉNIEUR EN MÉCANIQUE

ARTIFÈREUR-GÉOMÈTRE

REVISIONS

NO.	REMARKS	DATE (J/M/A)
7		
6	DEMANDE PERMIS 2	2017-03-07
5	DEMANDE DE PERMIS	2016-11-03
4	MODIFICATION AMÉN. INTÉRIEUR	2016-09-22
3	POUR COORDINATION	2016-09-15
2	POUR COORDINATION	2016-09-14
1	ESQUISSE	2016-09-13

PROJET

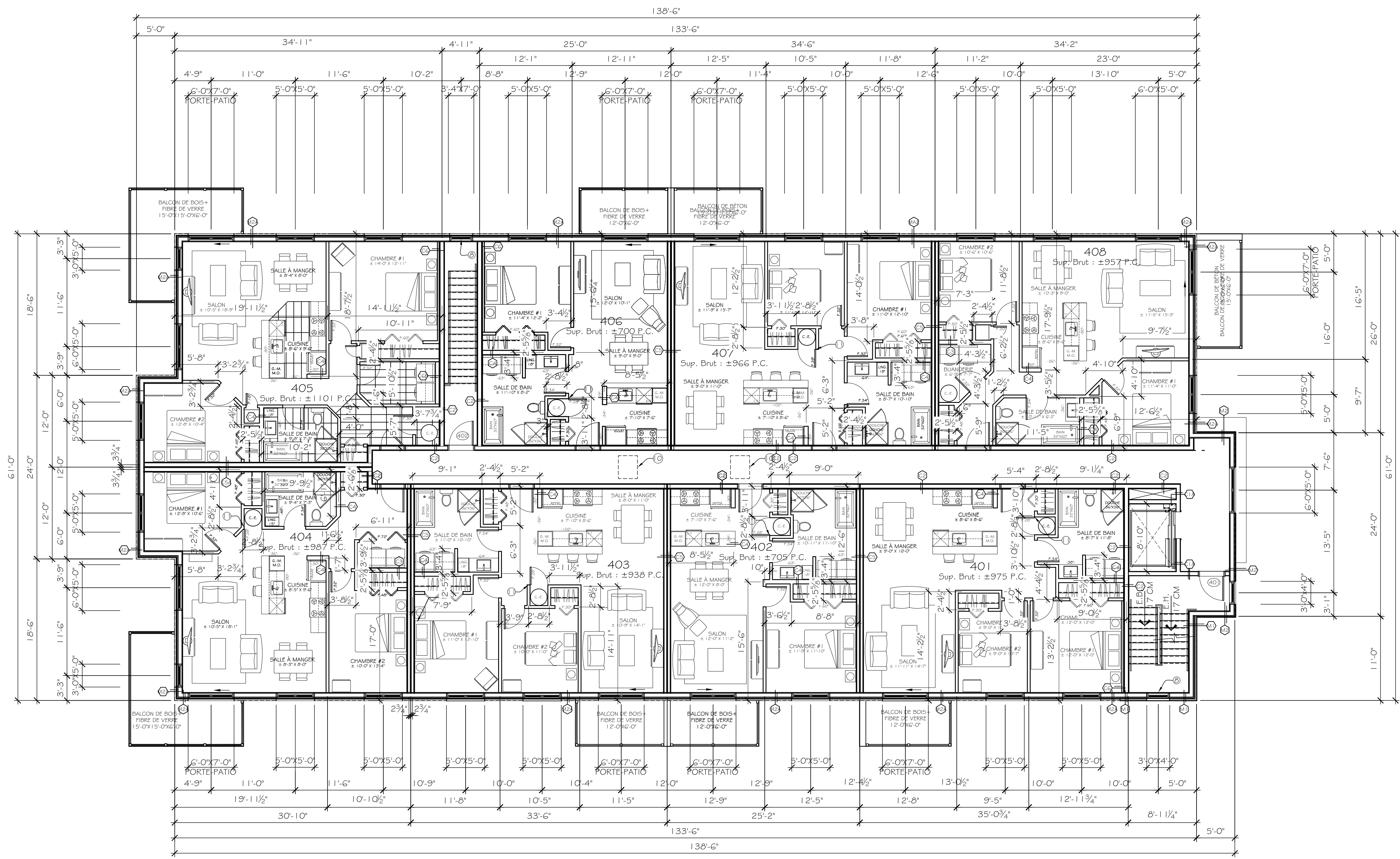
ESPACE ORSAINVILLE
17 035 BOULEVARD
HENRI-BOURASSA

IDENTIFICATION

NIVEAU 300



CONCEPT:	DESSIN:	VÉRIFICATION:
GLT	AB	
ÉCHELLE		DATE
1/8" = 1'-0"		2016-08-25
FICHER DAO		
ESQ.4DWG /HENRI-BOURASSA 24.LOC		
DOSSIER	FEUILLE	
GILLES PELLETIER	7 DE 11	



ARCHITECTE

GILLES L. TREMBLAY
ARCHITECTE

650, rue Graham Bell, Bureau 1100
Québec (Québec) Qc G1N 4M5
Tél: 418 687 2622
Télex: 418 687 2622
gilles@gl-tremblay.com

PROMOTEUR

ENTREPRENEUR

INGENIEUR EN STRUCTURE

INGENIEUR EN MECANIQUE

ARFENTEUR-GÉOMÈTRE

REVISIONS

NO.	REMARKS	DATE	J.M.V.
7			
6	DEMANDE PERMIS 2	2017-03-07	
5	DEMANDE DE PERMIS	2016-11-03	
4	MODIFICATION AMÉN. INTÉRIEUR	2016-09-22	
3	POUR COORDINATION	2016-09-15	
02	POUR COORDINATION	2016-09-14	
1	ESQUISSE	2016-09-13	

PROJET

ESPACE ORSAINVILLE
17 035 BOULEVARD
HENRI-BOURASSA

IDENTIFICATION

NIVEAU 400



CONCEPT:	DESSIN:	VÉRIFICATION:
GLT	AB	

ÉCHELLE	DATE
1/8" = 1'-0"	2016-08-25

FICHER DAO

ESQ.4DWG /HENRI-BOURASSA 24.LOG